

webinARTE di Alessandra Gennaro

VISITA ALLA
NATIONAL GALLERY DI LONDRA
La pittura europea dal 1425 al 1470

Sale 53, 60 e 63

THE
NATIONAL
GALLERY

Gentile da Fabriano
Madonna Quaratesi
1425



Masaccio
Madonna con Bambino (con cornice)
1426



Masaccio
Madonna con Bambino
1426



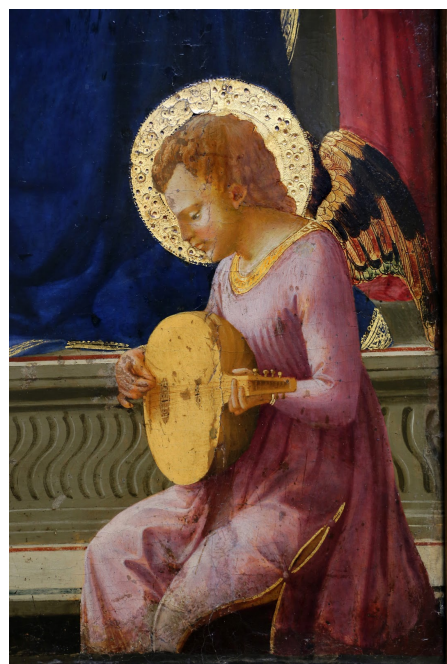
Masaccio
Madonna con Bambino (part.)
1426



Masaccio
Madonna con Bambino (part.)
1426



Masaccio
Madonna con Bambino (part.)
1426



Masaccio
San Girolamo e San Giovanni Battista
1428-29



Masolino
Un Papa (San Gregorio?) e San Mattia
1428-29



Bottega di Robert Campin
Madonna col Bambino in un interno
prima del 1432



Piero della Francesca
Battesimo di Cristo
dopo il 1437



Paolo Uccello
Battaglia di San Romano
1438-40



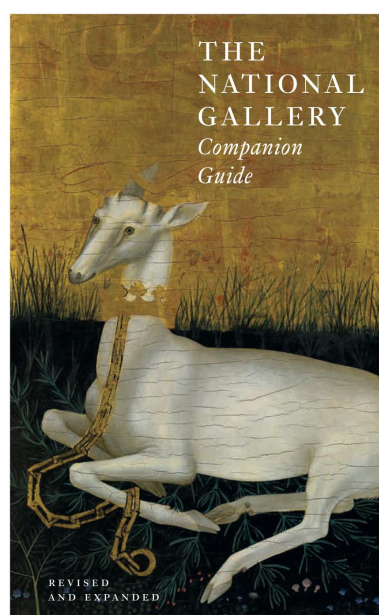
Paolo Uccello
San Giorgio e il drago
1470



La National Gallery
di Londra: il sito
www.nationalgallery.org.uk/



La National Gallery
di Londra: la guida



Gli appunti delle lezioni



Sul blog paneperituoidenti.it trovi, sotto forma di racconti, gli appunti delle lezioni precedenti.



Giovanni Boldini



Realismo Magico



La sfida di Giuditta



National Gallery 1

- © Copyright by Alessandra Gennaro e Valeria De Rossi. Tutte le immagini e i contenuti sono copyright di Alessandra Gennaro e di Valeria De Rossi e non potranno essere utilizzati senza la loro autorizzazione. Si prega di contattarle agli indirizzi alessandra.gennaro@gmail.com e storie.ricette@paneperituoidenti.it prima di utilizzare in tutto o in parte la presente pubblicazione. Grazie!
- Ringraziamo il bellissimo sito della National Gallery di Londra per la possibilità di scaricare le immagini di tutte le opere d'arte di questa presentazione (tranne la *Madonna Quaratesi* di Gentile da Fabriano, il cui *download* deriva da Wikipedia).